



# La gestione finanziaria di Previcoper

---

Incontro di Formazione del 29.4.2010



# La configurazione multicomparto

---

- Tre comparti

- SICURO

- 95% Obb. Emu all mat.
- 5% Azioni Europa

- BILANCIATO

- 75% Obb. Emu all mat.
- 18% Azioni Europa
- 7% Azioni World

- DINAMICO

- 50% Obb. Emu all mat.
- 30% Azioni Emu
- 20% Azioni World ex Emu

- Rischio-rendimento

- Rischio nullo (garanzia di rendimento minimo netto 2%)
- Rischio medio-basso. Volatilità 3%
- Rischio medio-alto. Volatilità 6%



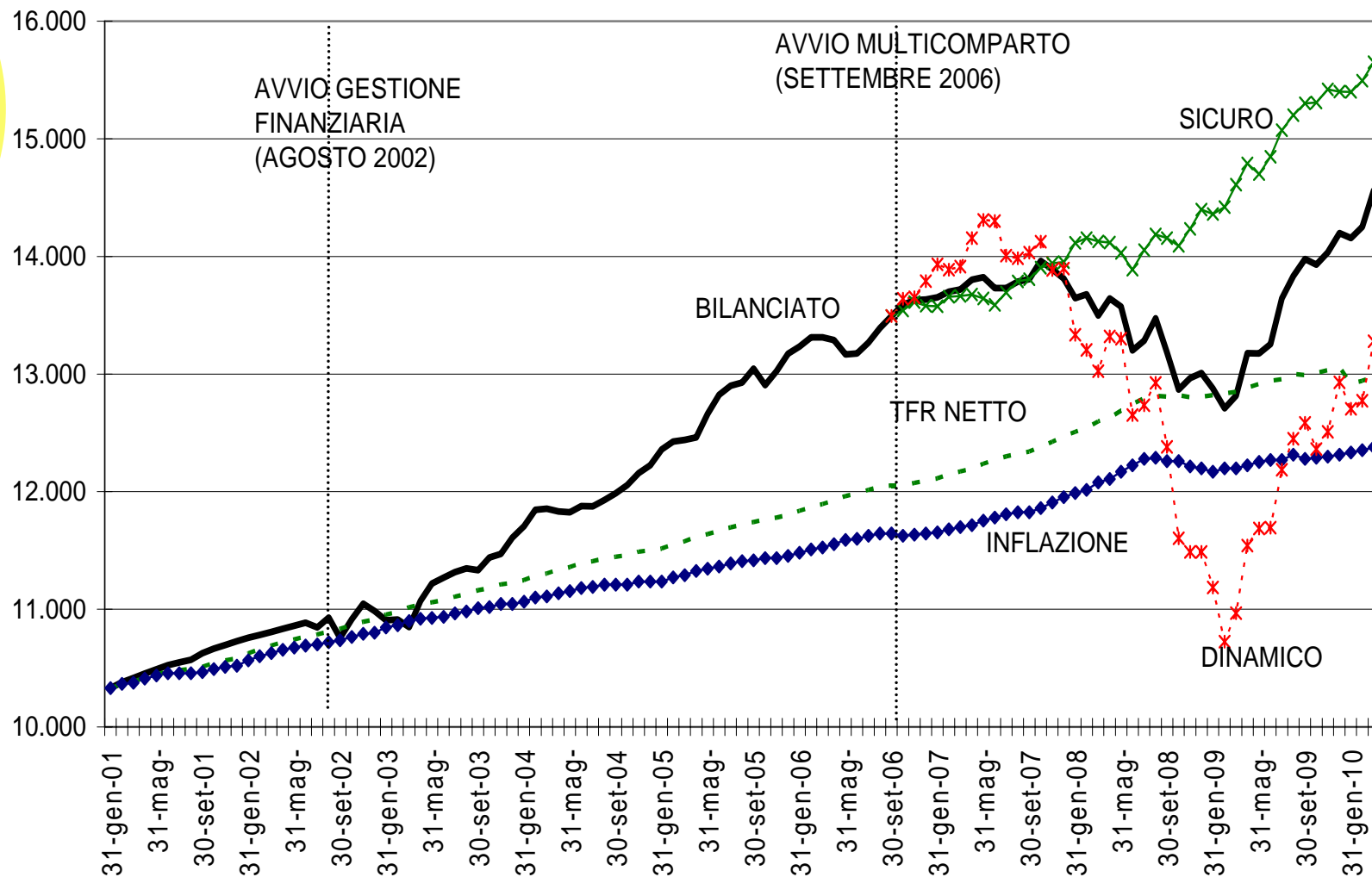
# Le garanzie sul Comparto Sicuro

---

- Orizzonti:
  - Durante
  - A scadenza (2016)
- Eventi:
  - Pensionamento
  - Morte
  - Invalidità permanente
  - Disoccupazione oltre 48 mesi
- Livello: 2% annuo al netto dei costi di gestione

# L'andamento dei 3 comparti

## PREVICOOPER, TFR E INFLAZIONE (Gennaio 2001 - Marzo 2010)



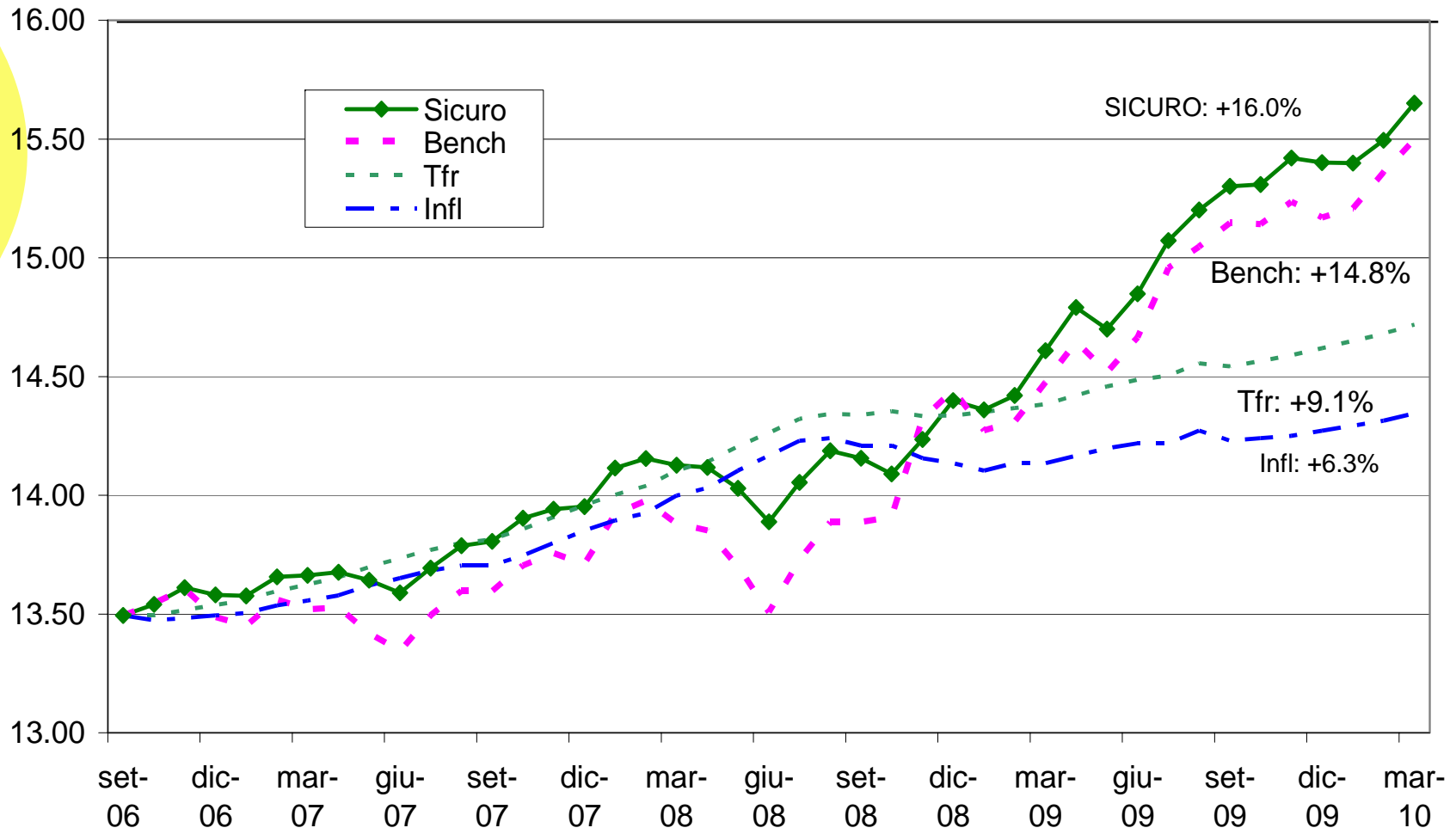


## Risultati 2003-2009 (7 anni)

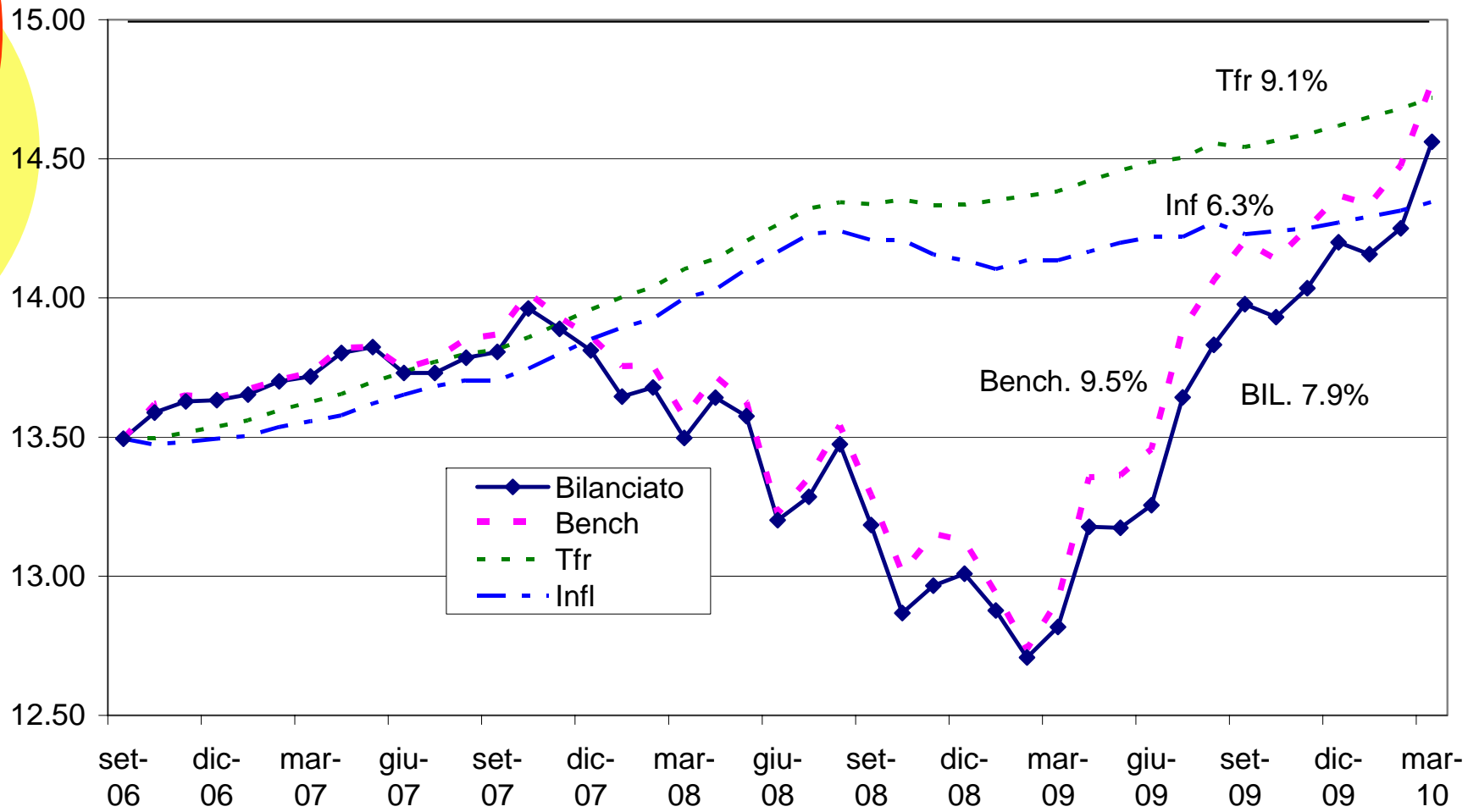
---

- Comparto Bilanciato: +29.2%
- Benchmark netto: +28.9%
- Tfr netto: +19.7%
- Inflazione: +14.0%

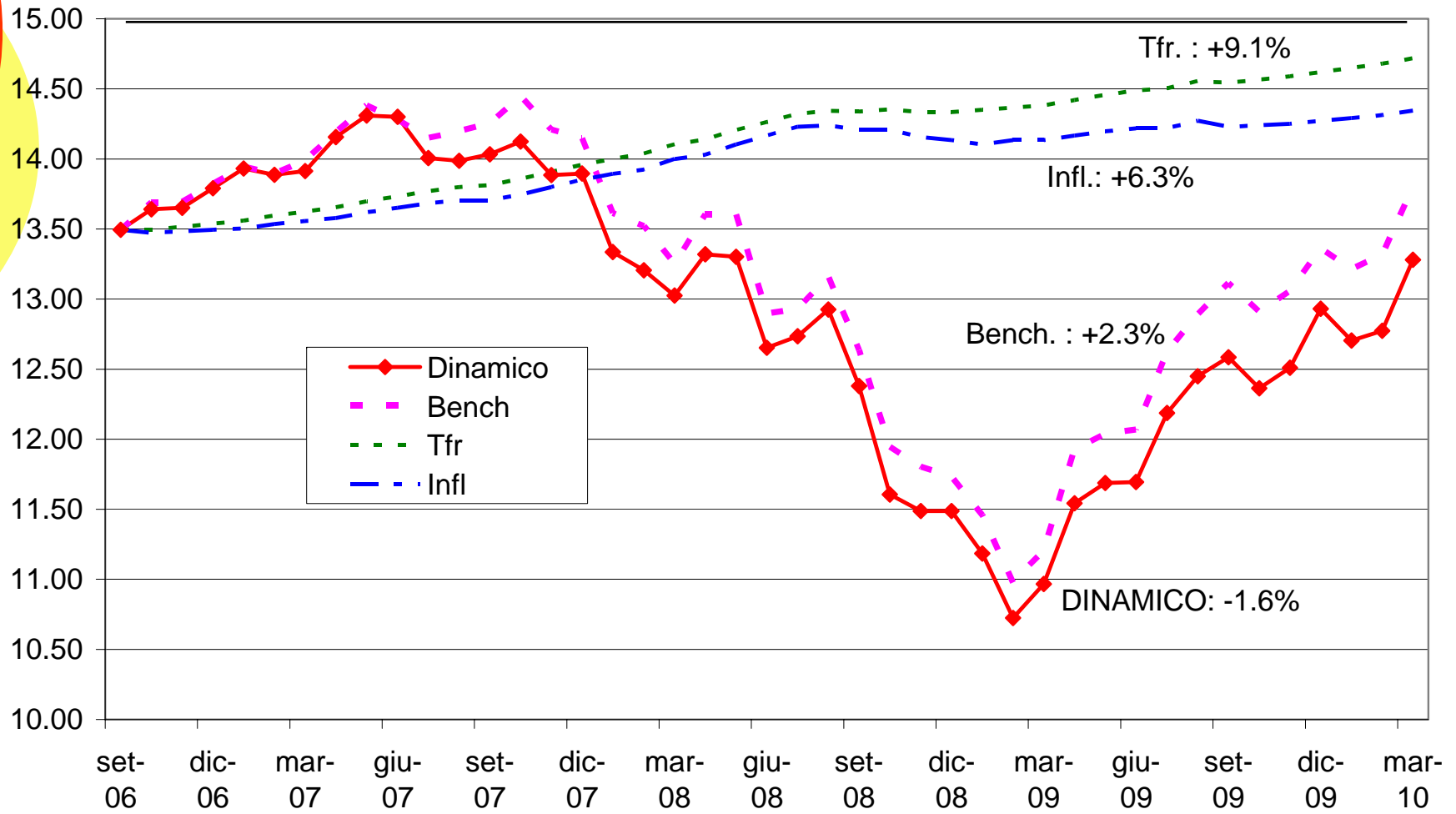
## Comparto SICURO



## Comparto BILANCIATO



## Comparto DINAMICO





## 2008, 2009 e primi 3 mesi del 2010

---

	2008	2009	2010 (I trim.)
Sicuro	+3.2%	+7.0%	+1.6%
<i>FP Garantiti</i>	+2.8%	+4.9%	+1.0%
Bilanciato	-5.8%	+9.2%	+2.5%
<i>FP Bilanciati</i>	-6.4%	+9.5%	+2.2%
Dinamico	-17.3%	+12.6%	+2.7%
<i>FP Dinamici</i>	-13.9%	+12.5%	+2.6%



## Memo sui vantaggi dei FP

---

- Versamento del datore di lavoro
- Vantaggi fiscali (Vers. Accum. Rendita)
- PAC
  - si compra molto quando i prezzi sono bassi
  - si compra poco quando i prezzi sono alti
- Bassi costi di gestione e di rendita



## Il rendimento annuo money-weighted (effetto contributo datore di lavoro)

---

- Da inizio gestione:
  - Bilanciato: +7.2%
  - Tfr in azienda: +2.6%
  
- Da giugno 2007:
  - Bilanciato: +19.8% (effetto vers/pat)
  - Tfr in azienda: +2.1%



# Obiettivo previdenziale

---

## Tassi di sostituzione netti per lav. dipendenti (RGS, 2009)

Anni alla pensione:	10	20	30	40	50
<b>Pensione pubblica</b>	69.9%	65.1%	62.5%	61.9%	61.0%
<b>Pensione complementare</b>	10.1%	14.9%	17.5%	18.1%	19.0%
<b>Tfr</b>	6.91%	6.91%	6.91%	6.91%	6.91%
<b>Datore di lavoro</b>	0.5%	0.5%	0.5%	0.5%	0.5%
<b>Lavoratore</b>	2.69%	7.49%	10.09%	10.69%	11.59%
<b>Totale</b>	<b>80.0%</b>	<b>80.0%</b>	<b>80.0%</b>	<b>80.0%</b>	<b>80.0%</b>



# Versamenti annui iniziali totali

---

Vers. Totale	Rendimento netto del Fondo Pensione				
	4%	4%	4%	4%	4%
Anni alla pensione:	10	20	30	40	50
reddito corrente di 12 mila	€ 2 005	€ 1 336	€ 942	€ 656	€ 493
reddito corrente di 24 mila	€ 4 010	€ 2 672	€ 1 883	€ 1 311	€ 986
reddito corrente di 36 mila	€ 6 015	€ 4 007	€ 2 825	€ 1 967	€ 1 478

Vers. Totale	Rendimento netto del Fondo Pensione				
	6%	6%	6%	6%	6%
Anni alla pensione:	10	20	30	40	50
reddito corrente di 12 mila	€ 1 832	€ 1 095	€ 686	€ 421	€ 277
reddito corrente di 24 mila	€ 3 664	€ 2 189	€ 1 372	€ 842	€ 553
reddito corrente di 36 mila	€ 5 496	€ 3 284	€ 2 058	€ 1 263	€ 830



## Versamenti annui a carico lavoratore

---

- 50% del Tfr in capitale e 50% in rendita
- 1% a carico datore di lavoro

### Vers. a carico Lavoratore

### Rendimento netto del Fondo Pensione

	4% 10	4% 20	4% 30	4% 40	4% 50
reddito corrente di 12 mila	€ 919	€ 630	€ 388	€ 224	€ 140
reddito corrente di 24 mila	€ 1 839	€ 1 260	€ 775	€ 448	€ 280
reddito corrente di 36 mila	€ 2 758	€ 1 890	€ 1 163	€ 672	€ 420